

WIBOND PickVisionSystem

Bezdokumentowe komisjonowanie zleceń



WIBOND PickVisionSystem

Bezdokumentowe komisjonowanie zleceń



Aplikacje

System zamawiania WIBOND ze względu na mnogość unikalnych cech sprawdza się znakomicie w **optymalizacji logistyki magazynowej i produkcji** oraz jako narzędzie produkcyjne pomaga **uniknąć błędów produkcyjnych związanych z kosztami ponownego wytwarzania**.

Korzyści systemu WIBOND-PickVisionSystem

- ROI w przeciągu kilku miesięcy
- redukcja błędów dotyczących artykułów, ilości, wytwarzania bądź redukcja poprawek
- wzrost wydajności komisjonowania poprzez redukcję czasów poboru
- optymalna ergonomia: skrócenie czasów komisjonowania, jak również dróg produkcyjnych a tym samym czasów cyklu zlecenia
- wysoka elastyczność w wykorzystaniu pracowników
- bezpieczne stany, zmniejszenie nakładów inwentaryzacyjnych i średniego stanu towarów
- uniknięcie kosztów pochodnych reklamacji i utraty wizerunku
- właściwości systemu: szybki, efektywny, niezawodny, skalowalny i stabilny
- 25 lat międzynarodowego doświadczenia w bezdokumentowych systemach komisjonowania
- jakość "Made in Germany"

Architektura systemu

Baza danych:

- system obsługi magazynu
- system produkcyjny

Kalkulator podatkowy Pick to light:

- komputer przemysłowy
- oprogramowanie systemu
- wskaźnik stanu
- logowanie użytkownika

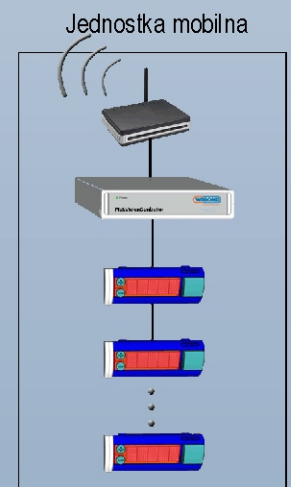
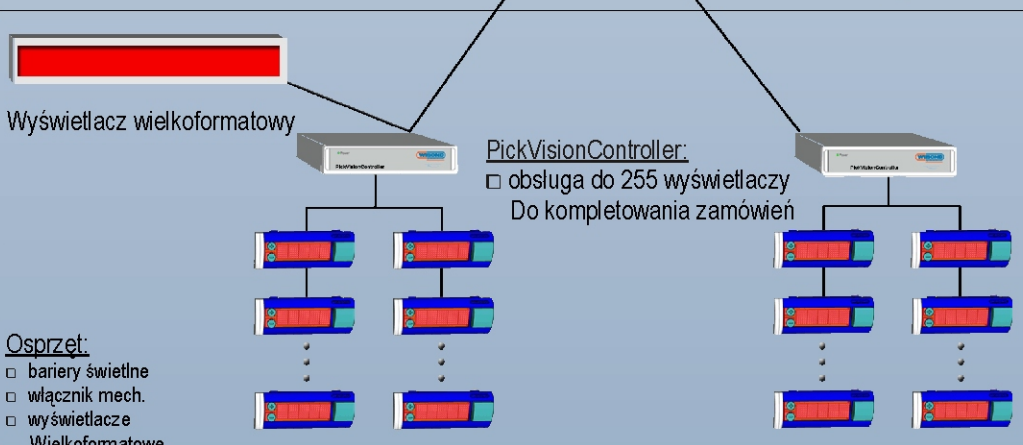
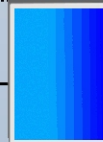
Pos.	Artikel	Farbe

Andon-Board:

- Opcje
- lampka sygnalizacyjna
- sygnalizator akustyczny
- SMS/email
- interfejs webowy

Urządzenia peryferyjne:

- czytnik kodów kreskowych
- drukarka



WIBOND PickVisionSystem

Bezdokumentowa obsługa zleceń



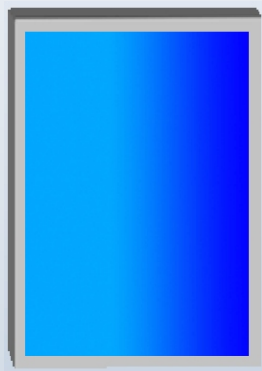
Sprzęt systemu

PickVisionHost przeznaczony pod oprogramowanie:

- oprogramowanie serwerowe PickVision
- oprogramowanie do zarządzania PickVision
- Oprogramowanie klienckie PickVision

Cechy wyświetlacza wielkoformatowego:

- wysokość znaku 60 mm, czytelność do 25 m
- 10 znaków pismem statycznym lub migającym
- do 80 znaków pismem ruchomym
- Prosta integracja systemu



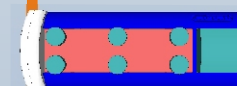
Cechy PickVisionController:

- centralny moduł sterujący przystosowany do zastosowania w przemyśle
- obsługa w czasie rzeczywistym do 255 uczestników
- wskaźnik stanu
- z lub bez zintegrowanego zasilacza systemu
- Ethernet TCP/IP jako interfejs wejściowy danych
- komunikacja z oprogramowaniem wykonawczym "PickVisionServer"
- parametryzacja za pomocą "PickVisionManager"



Cechy systemu alfanumerycznego PickVision:

- wysokość znaku 18 mm, czytelność do 7 m
- 5 znaków pismem statycznym lub migającym
- do 25 znaków pismem ruchomym
- 3 przyciski funkcyjne
- 8-kolorowy pierścień świetlny
- 4 dodatkowe wejścia do wykorzystania
- indywidualne definiowanie znaków
- prosta integracja systemu



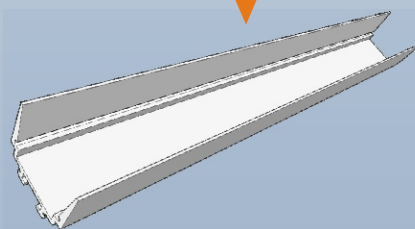
Cechy klawiatury:

- 7 przycisków funkcyjnych
- 2-kolorowy pierścień świetlny
- zintegrowany brzęczyk
- prosta integracja systemu
- obsługa wyświetlacza strefowego



Cechy wyświetlacza strefowego:

- wysokość znaku 18 mm, czytelność do 7 m
- 10 znaków pismem statycznym lub migającym
- do 25 znaków pismem ruchomym
- indywidualne definiowanie znaków
- prosta integracja systemu



Cechy ProfileBase:

- stabilne wykonanie z aluminium
- nowatorski system Snap-In-Montage do montażu komponentów systemu
- prowadnica szynowa bez styków elektrycznych
- elektryczne łączniki szynowe nie są konieczne
- elastyczność instalacji (np. indywidualna długość szyny)
- zintegrowana krawędź ochronna dla PickVision
- dowolnie regulowany kąt nachylenia dla optymalnego komfortu czytania

Pozostałe komponenty systemu dostępne są stronie www.pick-to-light.wibond.de

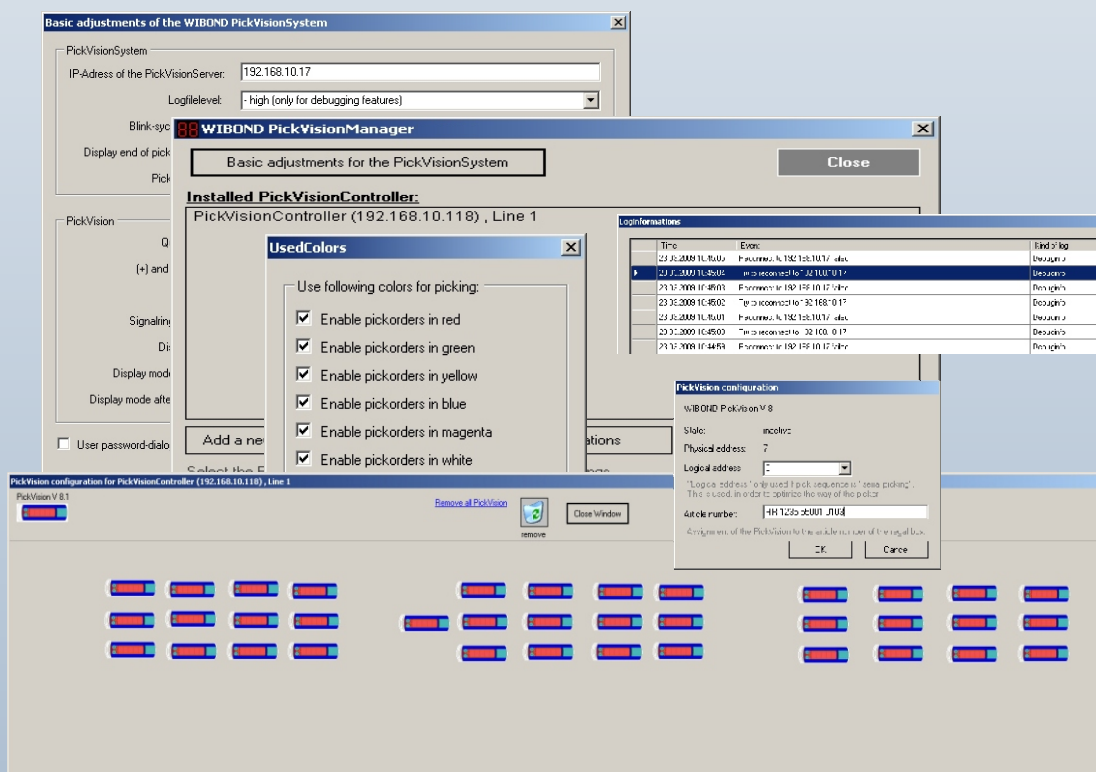
WIBOND PickVisionSystem

Bezdokumentowe komisjonowanie zleceń



Oprogramowanie systemu

- Proste i złożone systemy dzięki modułowej strukturze
- elastyczna architektura oprogramowania dzięki "PickVisionManager" i oprogramowaniu serwerowemu
- wybór różnych rodzajów komisjonowania
- graficzne odtworzenie strefy kompletowania
- ergonomiczna obsługa i struktura
- regulacja jasności komponentów systemu PickVision
- tryb poziomy i pionowy modułów PickVision
- protokolowanie informacji o statusie systemu PickVisionSystem w pliku logów
- wizualizacja diagnozy błędów
- możliwa praca sieciowa
- moduł do komunikacji z bazami danych poprzez zdefiniowany interfejs
- możliwość rozbudowy zgodnie z życzeniem klienta przez "PickVisionClient"
- podłączenie urządzeń peryferyjnych np. wag, skanera kodów paskowych, barier świetlnych itd.



Referencje

ATU, Weiden und Werl D (handel częściami motoryzacyjnymi)
CVS/PHARMACY, Ennis u. Florida USA (drogeria)
DELHAIZE, Asse-Zellik B (handel detaliczny)
GARDENA, Ulm D (urządzenia ogrodowe)
Kroger, Bluffton USA (artykuły spożywcze)
MERCADONA, Madrid u. Leon (handel)
PEYTON'S, Cleveland u. Bluffton USA (handel detaliczny)
SAINSBURY'S, Hoddleston u. Stoke UK (handel detaliczny)
SUPERVALUE, Brea USA (handel detaliczny)

Boots, Nottingham UK (farmacja)
Daimler, Mannheim-Walldorf D (budowa pojazdów)
EDEKA, Hamm u. Neuenkrug D (handel detaliczny)
GNT, Tampere FI (handel)
LIBRI, Bad Hersfeld D (księgarnia)
Nycomed, Konstanz D (farmacja)
Porsche, Stuttgart-Zuffenhausen D (budowa pojazdów)
SCHLECKER, Berg D (drogeria)
Teekanne, Düsseldorf D (artykuły spożywcze)

BZG Schmitt KG, Heidelberg D (hurtownia prasy)
DBK, Kopenhagen DK (księgarnia)
Fasa Renault, Valladolid E (budowa pojazdów)
HEMA, Utrecht NL (handel detaliczny)
MAN, Niepolomice P (budowa pojazdów)
PAULMANN, Springe-Völsken D (artykuły oświetleniowe)
Presse-Grosso Giesdorf, Detmold D (hurtownia prasy)
SPAR, Wels A (handel detaliczny)
Würth, Künzelsau D (producent śrub)

Pozostałe referencje na życzenie!

www.pick-to-light.wibond.de