

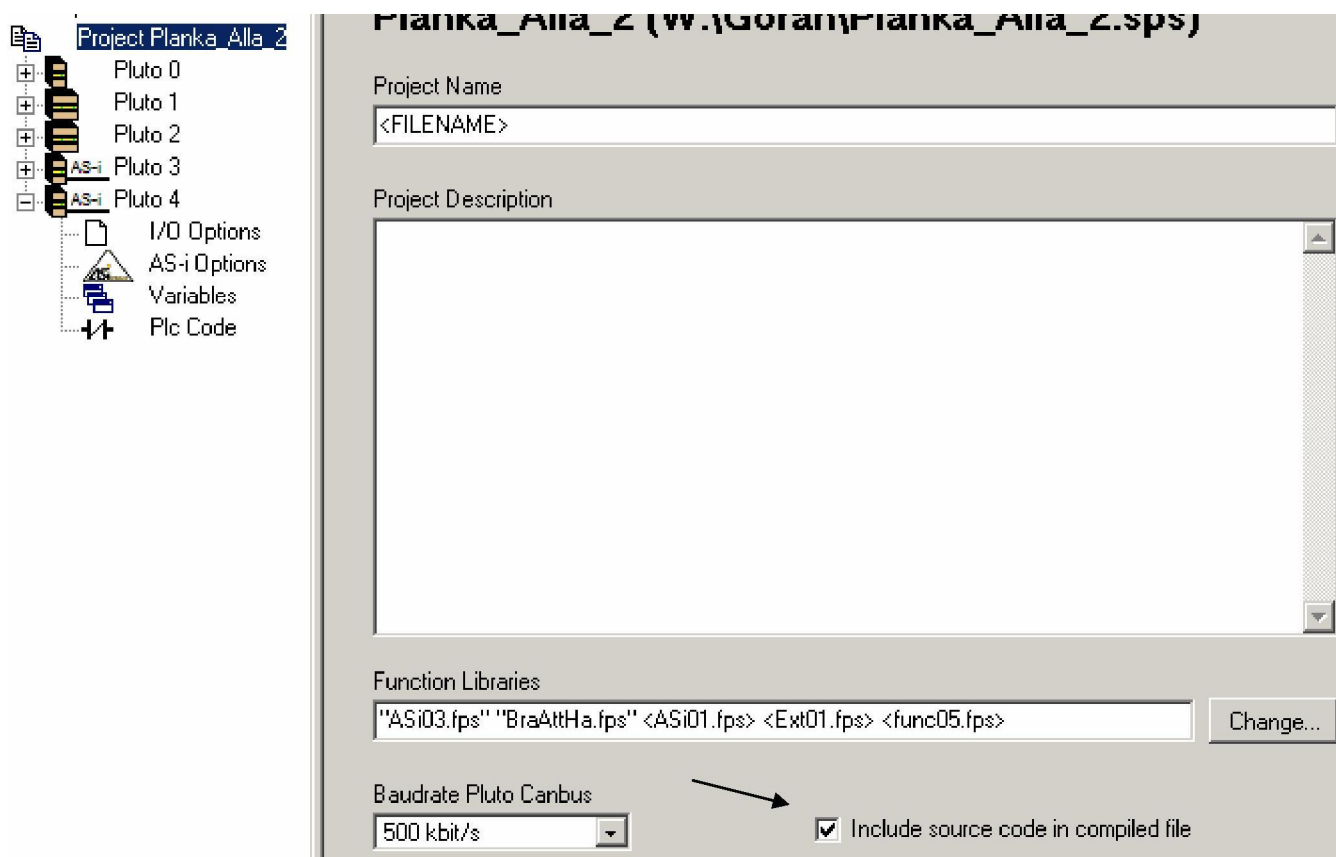
# Pluto Manager 1.35

Nowości i poprawki

## 1 Załadowanie i ściągnięcie kompletnego kodu PLC.

### 1.1 Załadowanie

Na pierwszej stronie projektu znajduje się nowe pole zaznaczenia o nazwie "Include source code in compiled file". Zaznaczenie tej opcji spowoduje ładowanie przy każdym programowaniu kopii kodu źródłowego razem z kodem skompilowanym..



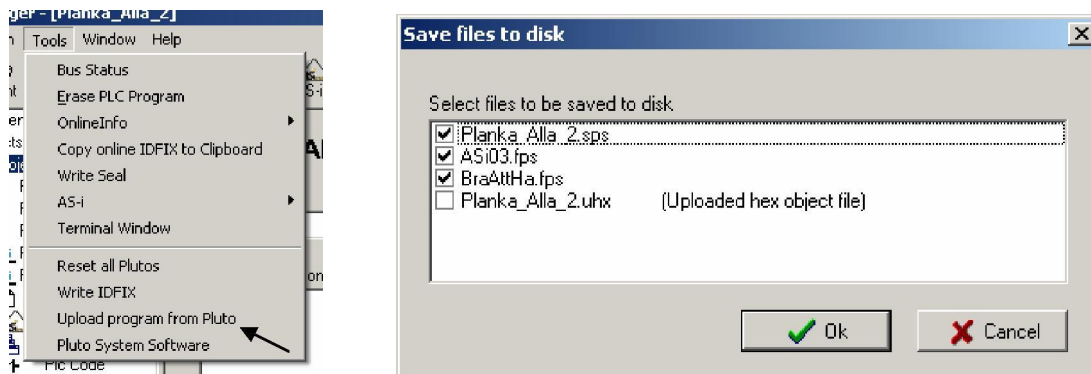
Po zaznaczeniu "Include source code in compiled file", plik .hps zostaje zapisany do pamięci Pluto razem z plikiem kodu PLC plikiem .sps oraz plikami bloków (.fps) i znajdują się w tym samym katalogu co program.

Dla przykładu plik hps będzie zawierał:

PLC program w "Plankka\_Alla\_2.sps" + pliki bloków "ASi03.fps oraz "BraAttHa.fps" + skompilowany hex kod z programem dla sterownika.

## 1.2 Wyczytanie kodu ze sterownika.

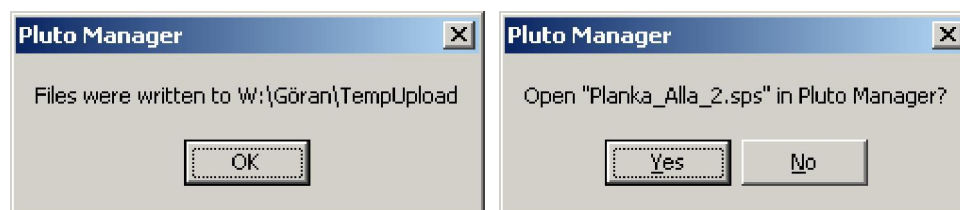
Po ściągnięciu programu przez opcje "Tools" -> "Upload program from Pluto"



Pojawi się okno dialogowe w którym masz możliwość wyboru, które pliki są zapisywane na komputerze. Plik "Planka\_Alla\_2.uhx" jest pełną wersją kodu, która była kiedyś jako Planka\_Alla\_2.hps. Plik. Uhx można pobrać ponownie przy użyciu "okna Terminal" i polecenia PL.

Należy pamiętać, że biblioteki bloków funkcyjnych przechowywane w "Biblioteka" w ramach programu Pluto Manager nie są przechowywane z możliwością wyczytania.

Po zapisaniu programu na PC pojawi się pytanie, czy chcesz, aby otworzyć program.



Zanim będzie można przejść do trybu online program musi być skompilowany. Następnie można przejść do trybu online, jeśli program na komputerze i w PLUTO są takie same.

Uwagi:

- Pliki chronione hasłem można również załadować i po przesłaniu ochrona hasłem nadal działa.
- Zasyfrowane pliki (. SPE) nie mogą być wyczytywane.
- Tylko lokalnie przechowywane pliki bloków funkcyjnych (. Fps) są załadowywane. Pliki te . Fps , muszą być przechowywane w tym samym katalogu co program PLC (. SPS) przed załadowaniem.
- Kompilator wygeneruje błąd, jeśli program zawiera przechowywane lokalnie pliki bloków funkcyjnych, a znajdują się one w innych katalogach niż ten w którym znajduje się program PLC (Plik SPS).

## 2 Zaktualizowane opisy bloków

Opisy "Description Function blocks", Angielskie oraz Szwedzkie wersje zostały zaktualizowane.

## 3 Poprawione błędy

- Licencje mające w nazwie "-" powodowały błąd w wersji 1.34
- Wprowadzenie kodu "Mute" (jako klucza licencji) powodowało zawieszenie wersji 1.34
- Wydruk lamp mutingu.